



# Карта градостроительного зонирования городского округа «город Якутск» (село Хатассы, село Владимировка)

Граница ГО Город Якутск

## Территориальные зоны

### Жилые зоны:

- Ж-1** Зона застройки индивидуальными жилыми домами усадебного типа на территории населенных пунктов
- Ж-2А** Зона застройки одно-двухквартирными жилыми домами с приквартирными участками на территории города Якутска
- Ж-2Б** Зона застройки одно-двухквартирными жилыми домами с приквартирными участками на территории населенных пунктов
- Ж-3А** Зона застройки малоэтажными многоквартирными жилыми домами на территории города Якутска
- Ж-3Б** Зона застройки малоэтажными, в том числе блокированными и секционными, жилыми домами с приквартирными участками на территории населенных пунктов
- Ж-4** Зона смешанного типа застройки малоэтажными жилыми домами на территории населенных пунктов
- Ж-5** Зона застройки среднеэтажными многоквартирными жилыми домами на территории городского округа «город Якутск».
- Ж-6** Зона застройки среднеэтажными и многоэтажными многоквартирными жилыми домами на территории города Якутска
- Ж-6.1** Зона застройки среднеэтажными многоквартирными жилыми домами высотой не выше восьми надземных этажей на территории г. Якутска.
- Ж-6.2** Зона застройки многоэтажными многоквартирными жилыми домами на территории центральной части г. Якутска.

### Общественно-деловые зоны:

- ОД-1А** Зона многофункциональной общественно-деловой застройки на территории центральной части города Якутска
- ОД-1АМ** Зона многофункциональной общественно-деловой малоэтажной застройки на территории центральной части г. Якутска с включением объектов инженерной инфраструктуры, необходимых для функционирования данной зоны.
- ОД-1АС** Зона многофункциональной общественно-деловой среднеэтажной застройки на территории центральной части г. Якутска с включением объектов инженерной инфраструктуры, необходимых для функционирования данной зоны.
- ОД-1АВ** Зона многофункциональной общественно-деловой высотной застройки на территории центральной части г. Якутска с включением объектов инженерной инфраструктуры, необходимых для функционирования данной зоны.
- ОД-1Б** Зона многофункциональной общественно-деловой застройки на территории пригородных районов города Якутска
- ОД-2** Зона многофункциональной общественно-деловой застройки на территории населенных пунктов
- ОД-3А** Зона размещения специализированных общественно-деловых объектов, преимущественно ВУЗов, ССУЗов и НИИ
- ОД-3Б** Зона размещения специализированных общественно-деловых объектов, преимущественно объектов здравоохранения и социального назначения
- ОД-3В** Зона размещения специализированных общественно-деловых объектов, преимущественно объектов торговли и предпринимательской деятельности

### Производственные зоны:

- П-1** Зона объектов промышленного, производственного и складского назначения, инженерной инфраструктуры I класса опасности
- П-2** Зона объектов промышленного, производственного и складского назначения, инженерной инфраструктуры II класса опасности
- П-3** Зона объектов промышленного, производственного и складского назначения, инженерной инфраструктуры III класса опасности
- П-4** Зона объектов коммунального, производственного, транспортно-логистического, складского назначения, инженерной инфраструктуры IV - V класса опасности

### Зоны инженерной и транспортной инфраструктуры:

- ИТ-1А** Зона объектов транспортной инфраструктуры, коммунальных объектов с включением складских и производственных объектов
- ИТ-1Б** Зона объектов воздушного транспорта
- ИТ-1В** Зона объектов речного транспорта
- ИТ-2** Зона объектов инженерной инфраструктуры, коммунальных объектов, объектов санитарной очистки
- Г-1** Зона объектов гаражного назначения
- Т-1** Зона улично-дорожной сети, межквартирные пространства

### Зоны сельскохозяйственного использования:

- С-1** Зона сельскохозяйственных угодий
- С-2А** Зона объектов сельскохозяйственного назначения (данные хозяйства, садоводства и личные подсобные хозяйства)
- С-2Б** Зона объектов агропромышленного комплекса
- С-2В** Зона объектов сельскохозяйственного производства
- С-3** Зона объектов сельскохозяйственного назначения смешанного типа

### Зоны рекреационного назначения:

- Р-1А** Зона городских парков, скверов, бульваров на территории города Якутска
- Р-1Б** Зона парков, скверов, бульваров на территории населенных пунктов
- Р-2** Зона спортивных сооружений
- Р-3** Зона объектов туризма и отдыха
- Р-4** Зона объектов санаторно-курортного лечения и оздоровительной деятельности

### Зоны особо охраняемых территорий:

- ОТ-1** Зона особо охраняемых территорий историко-культурного значения
- ОТ-2** Зона особо охраняемых природных территорий
- ОТ-3** Зона религиозной деятельности

### Зоны специального назначения:

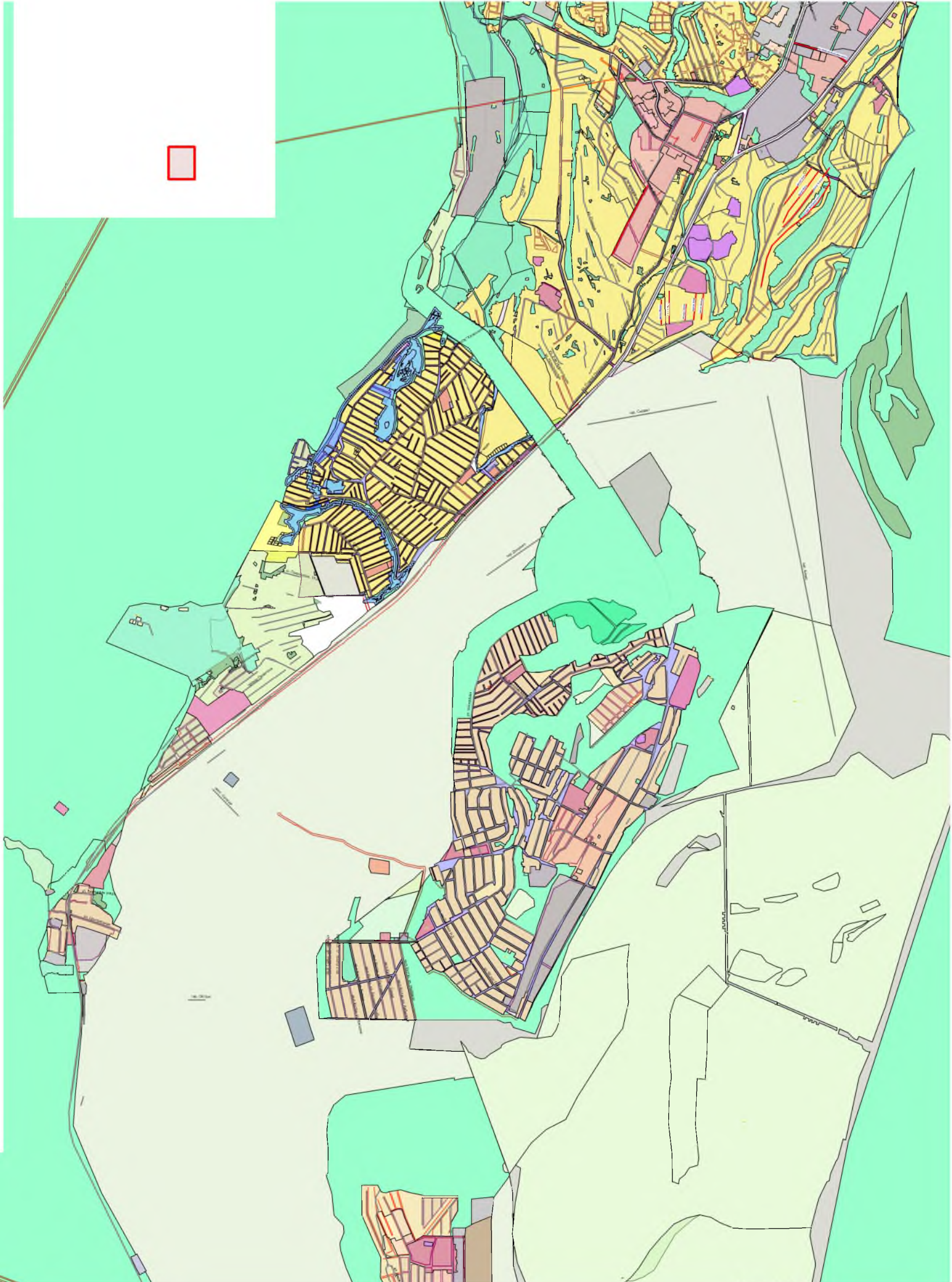
- СП-1** Зона кладбищ
- СП-2** Зона объектов размещения отходов потребления

### Зона размещения военных и иных режимных объектов:

- ВР-1** Зона размещения военных и иных режимных объектов

### Зона естественных ландшафтов:

- Л-1** Зона естественных ландшафтов
- Л-2** Зона лесов
- Б-1** Зона береговой полосы водных объектов
- В-1** Зона земель, занятых водными объектами



М 1:10000

Правила землепользования и застройки городского округа «Город Якутск»		Итого	Лист	Масштаб
№ п/п	№ документа	Дата	№ документа	Дата
Итого: 1 документ, 1 лист, масштаб 1:10000				
Генеральный директор ООО «Город Якутск»				
М.П. 11.09.2022				